

LESO MASIVNE  
TEKA LESENE  
HISE

MASIVNE  
LESENE

HISE



## Spoštovani kupec!

Veseli nas, da se odločate za nakup masivne lesene hiše, ki med vsemi vrstami hiš dokazano ponuja najboljše in najbolj zdravo bivanjsko okolje. Verjamemo, da ima vsak dom svoje srce, zato prisegamo na individualen pristop, upoštevajoč vse vaše vrednote, potrebe, konjičke in način bivanja.

Skupaj z vami si želimo napisati novo zgodbo, stakati prijateljsko vez in se popolnoma posvetiti vašim potrebam in željam. Trudimo se, da je gradnja lesene masivne hiše prijetna, polna veselja in pričakovanj. Objekte podjetja Lesoteka hiše odlikujejo estetska dovršenost, ekonomičnost v fazi gradnje in uporabe ter najboljša kakovost bivanja. Les kot glavni konstrukcijski element s svojim vonjem in strukturo pozitivno vpliva na človekovo počutje, bivanje v masivni leseni hiši pa izboljšuje spanec, povečuje zbranost in pomirja.

Katalog, ki ga držite v rokah, vam bo prikazal smernice našega dela, vam približal leseno gradnjo in pomagal pri odločitvah o tehničnih detajlih. Ponosni bomo, če nam boste zaupali postavitve svojega doma in če boste postali lastnik naše unikatne, butično izdelane hiše.



Žan Pritrznik,  
direktor Lesoteka hiše d. o. o.



## Spoštovani izvajalec, Lesoteka hiše!

Od nekdaj je v najinih sanjah tlela ideja o gradnji vikenda. Zadnjih nekaj let sva se z ženo sprva postransko ukvarjala z njo. Obiskovala sva sejme, kontaktirala izvajalce, nato pa naju je naključje pripeljalo na Kope, kjer sva uzrla Lesotekin objekt, ki krasi Kope in daje zavetje smucarjem. Vedela sva, da bi to znalo biti to. Še isti dan sem kontaktiral Lesoteka Hiše. In takrat se je začelo.

Sledila so odprta dogovarjanja, načrtovanje in realizacija. Dobro smo se spoznali in gradili skupno pot na zaupanju. O Lesoteki in njenih zaposlenih pa lahko strnem naslednje: strokovno pomlajeno podjetje, željno iskanja sanj in željno pomagati drugim iskati svoje, prilagodljivo in predvsem se ažurno odzivajo na težave, če nastopijo pri gradnji objekta.

Kar mi je najbolj seglo v srce, je zaupanje med izvajalcem in naročnikom, ki se razraste v prijateljstvo. Niso hladno in neosebno podjetje, ki z zadnjim zabitim žebeljem in zadnjim centom pozabijo na skupno sodelovanje.

Lesoteki, njenemu kapitanu in vsem zaposlenim želim samozavestno plovbo, obilo uspehov, toplo in mehko srce in naj še naprej gojijo pristen domačen vtis, ki ga naročniki svojih hišic, vikendov zagotovo cenimo.

Vse dobro in lep pozdrav!

Marko Novak,  
kupec Lesoteka hiše



## LESOTEKA HIŠE

Slovenija je dežela gozdov in lesa in dejstvo je, da pri nas vse bolj narašča zanimanje za okolju prijazen, sonaraven, trajnosten in estetsko nadstandarden način gradnje – gradnje z lesom, ki je material 21. stoletja. V podjetju Lesoteka hiše menimo, da je les edini pravi material prihodnosti, zato v njem vidimo edinstveno priložnost za sonaravno gradnjo in bivanje.

Več desetletne izkušnje, znanja in tradicijo smo združili z novimi pristopi k masivni leseni gradnji in sistemi, kot sta CLT in MHM, ter dobili najboljše na področju

## ZAKAJ LESOTEKA HIŠE?

masivne lesene gradnje – Lesoteka hiše. V podjetju Lesoteka hiše imamo znanje in poznamo postopke ter sisteme, s katerimi za vas gradimo okolju in bivanju prijazne masivne lesene hiše, prilagojene sodobnim življenjskim potrebam.

V časih, ko so se v nas vseh prebudile stare, bolj prvinske vrednote, kot so življenje v sožitju z naravo, varčnost in ekološka neoporečnost, sta naša vizija in poslanstvo dobila potrditev, da mislimo in delamo prav. Energijsko potratne in zdravju škodljive gradbene materiale zamenjuje les, ki ima ob svojem prijetnem značaju tudi odlične gradbene lastnosti.

Vedno več je ljudi, ki se tega zavedajo in se odločajo za najbolj ekonomično in okolju ter njim samim najbolj prijazno

### Prilagodljivost posamezniku

V novem katalogu vam predstavljamo 20 hiš, ki jih je mogoče kombinirati z preko 60 različnimi stenski sestavami odvisno od energetskega, ekološkega in estetskega standarda, ki ga želite v vaši hiši. Masivno leseno hišo Lesoteka lahko popolnoma prilagodite svojim željam in potrebam.

S sistemoma CLT in MHM lahko gradimo hiše klasičnega ali modernega videza,

gradnjo hiše – masivno leseno gradnjo. Poleg izdelave kvalitetnih lesenih hiš in zadovoljstva strank je naša pomembna vrednota skrb za okolje. Tu se začne naša zgodba, katere glavni poudarek je trajnostno gospodarjenje z gozdovi Slovenije, ki je cenjeno po vsem svetu. Iz teh gozdov dobimo kvalitetno surovino, les, ki ga uporabimo kot glavni konstrukcijski material hiše.

Kupec Lesoteka hiše tako lahko spremlja vso verigo od podiranja dreves do zaključitve zadnjega detajla lesene masivne hiše. Povabili vas bomo na voden izlet, kjer si bomo skupaj ogledali rastišča smrek, vir lesa, iz katerega bo nastala vaša lesena hiša. Na ta način se bolje spoznamo, začutimo potrebe in želje in začutimo gozd.

takšne z leseno fasado, fasadnimi ploščami ali klasičnim ometom, medtem ko je sistem z brunimi namenjen izdelavi brunaric, kakršne že stoletja kljubujejo vplivom vremena in časa.

Masivno je ekonomično in učinkovito

Masivna lesena gradnja predstavlja najboljše razmerje med kakovostjo in ceno med vsemi načini gradnje lesnih hiš, saj v sebi združuje dobre lastnosti lesene

gradnje na eni strani in ekonomične okvire cenejših gradenj na drugi.

Venodružinski masivni leseni hiši Lesoteka se skriva 100 m<sup>3</sup> ali več masivnega lesa, kar ključno pripomore k njenim odličnim gradbenim karakteristikam in ji daje odločilno prednost v primerjavi z drugimi načini gradnje.

Zaradi velike lesne mase je toplotna akumulacija visoka, kar podaljša čas ohlajanja in posledično znižuje stroške ogrevanja. Nizka toplotna prevodnost lesa pripomore k hitrejšemu segrevanju površine, ki je na otip vedno topla.

### Slovenski les in skrb za okolje

Pri izdelavi Lesoteka hiš so uporabljeni domače znanje, izkušnje in izjemno kakovosten les povečini slovenske

razmerje med ceno in kakovostjo.

### Zdravje, udobje in kakovost bivanja

Masivne lesene stene so sestavljene iz lesa, katerega relativna vlažnost v času izdelave ne presega 16 %. S tem preprečimo razmnoževanje in obstoj kakršnih koli insekticidov, plesni in drugih škodljivih organizmov.

Zaradi samodejne regulacije vlažnosti masivne lesene stene se v prostorih ne pojavi presuh ali prevlažen zrak. Pomembni sta tudi visoka toplotna akumulacija in toplotna prevodnost lesenih sten, kar omogoča nizko porabo energije v hiši. Nižja je površinska temperatura sobnih površin, višja mora biti sobna temperatura, da se v prostoru počutimo udobno.

Les s svojim vonjem, barvo in strukturo še

območjih ali na območjih z zmanjšano nosilnostjo tal. Poleg potresne varnosti je les tudi dobro protipožarno odporen, saj masivni kosi lesa težko pregorijo.

V primerjavi z betonom in jeklom prevzema večje požarne obremenitve, poleg tega je obnašanje lesa med požarom predvidljivo in ga je mogoče upoštevati pri gradnji.

### Hitro, tiho, čisto

S pomočjo računalniških programov izrišemo in definiramo obdelovalni proces za izdelavo elementov na CNC-strojih. Elemente na gradbišču v določenem zaporedju sestavimo in vijačimo. Za povprečno enodružinsko hišo, zgrajeno po sistemu CLT ali MHM, s 120-150 m<sup>2</sup> bivanjskih prostorov potrebujemo le dva do tri dni, za postavitve lesene konstrukcije brunarice pa štiri do pet dni.



**ČLOVEK KAR 90 % SVOJEGA ČASA PREŽIVI V ZAPRTEM PROSTORU!**

smreke, saj nam naše poslanstvo in vizija sonaravnega bivanja narekuje izdelovanje objektov na načine, ki najmanj bremenijo okolje, hkrati pa osrečujejo ljudi, ki bivajo v njih. Poleg skrbi za naše kupce sta za nas pomembni vrednoti pravilno gospodarjenje z gozdovi in skrb za okolje. Način gradnje je okolju prijazen tudi zato, ker omogoča zelo tiho, hitro in čisto montažo. Ob tem ne zahteva večjih strojev ali velikih ekip ljudi. Tudi zaradi tega Lesoteka hiše dosegajo najboljše

dodatno pozitivno vpliva na naše počutje. V takšni hiši se udobno počutimo že pri 18 °C. Poleg tega porabimo manj energije za ogrevanje kot pri klasični gradnji, saj se les pri nizkih temperaturah ne ohladi toliko kot drugi gradbeni materiali.

### Požarna in potresna varnost

Les je eden od potresno najvarnejših materialov, saj je konstrukcija hiš lahka in omogoča gradnjo na potresno ogroženih

Celoten projekt postavitve hiše na ključ bomo izpeljali v 3 do 6 mesecih. Pri tem za okolico nismo hrupni ali kako drugače moteči. Naša ekipa za sabo pusti čisto, nedotaknjeno okolico, lastnikom pa novo masivno leseno hišo.



## Lesoteka Tehnologija

Les se je v zadnjih letih razvil v visokotehnoški izdelek, katerega meje razvoja vedno znova odkrivamo in potiskamo še više. Miselnost, da je les uporaben le za gradnjo počitniških hiš, vrtnih lop in podobnih pomožnih objektov, z razvojem postaja del preteklosti. Danes les oziroma lesena gradnja konkurira najzahtevnejšim izvedbam objektov, tako individualnega kot javnega značaja.

Osnovni gradnik vseh Lesoteka hiš so masivne lesene stene, kar jim daje v primerjavi z vsemi drugimi načini gradnje, vključno s skeletno ter okvirno gradnjo, pomembno prednost pri statičnih, dinamičnih ter termičnih karakteristikah. Kljub temu da vse številke in meritve govorijo v korist našim izdelkom, sta največja aduta Lesoteka hiš odličen občutek in kakovost bivanja v njih.

Predlagani modeli hiš se med seboj ločijo tako po obliki in velikosti kot tudi

po načinu gradnje, ki je predviden za posamezni tip. Možno se je odločiti med različnimi stenskimi sestavi. V predstavitvi je označeno, kakšna izvedba je mogoča za posamezni model.

Pri izboru vaše nove masivne lesene hiše Lesoteka naj bodo predlagani stenski sestavi izhodišče za izbiro hiše z najboljšim razmerjem med ceno in kakovostjo in kot vodilo pri lažjem odločanju.

V Lesoteka hiše smo, s ciljem, čimbolj se približati kupcem hiš, pripravili 4 različne stopnje izgradenj. To pomeni, da se lahko pri vsakem od 5 predstavljenih modelov odločite, v kateri stopnji vam vaša novo hišo predamo.

### Konstrukcija

Do te stopnje bomo hišo postavili kupcem, ki želijo kupiti le masivno leseno konstrukcijo in ostrešje, ostale stvari pa izpeljati v lastni režiji.

### Standard

Standard izgradnja poleg masivne lesene konstrukcije vključuje vse plasti izolacije z zaključki na notranji in fasado na zunanji strani stene, kot je to vidno pri prerezh stene v tem katalogu. V fazi standard je izvedena tudi kritina, vsa kleparska dela, vhodna vrata ter lesena okna.

### Na ključ

Pri tej vrsti izgradnje bomo v Lesoteka hiše poskrbeli za vse in hišo novemu lastniku predali pripravljeno na vselitev. Hiša bo zaključena z odličnimi izdelki priznanih znamk.

### Po meri

Za vse, ki si želijo še več prilagodljivosti smo pripravili način izgradnje po meri. Kupec se odloči sam, katera dela naredimo mi in katera bo izvedel v lastni režiji.

# Stenski sestavi

## ZUNANJE STENE

### BRUNA sistem

Masivna lesena hiša iz brun, bolj poznana pod imenom brunarica, je tip lesene hiše, ki je po nekaterih podatkih

poznana že več kot 2000 let, z njeno gradnjo pa so začeli Skandinavci. Gre za gradnjo, pri kateri lesena bruna natančno polegamo enega na drugega s pomočjo utorov in peres, na stičiščih sten pa jih križno spojimo. Sledimo vsem sodobnim trendom in normativom, ki narekujejo

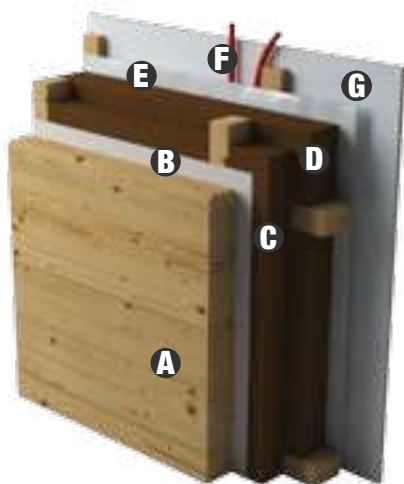
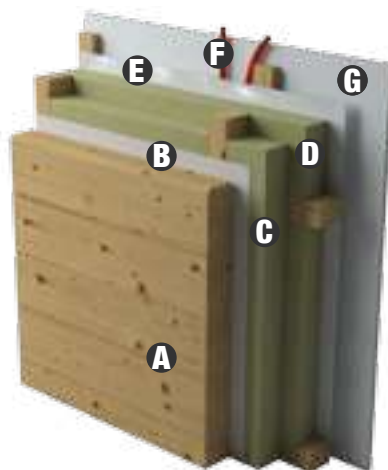
gradnjo hiš z vedno večjo energijsko učinkovitostjo, zato smo klasični brunarici dodali sloje izolacije in tako dosegli dobro energetsko učinkovitost, hkrati pa obdržali vse dobre lastnosti lesa.

### LBZ Basic

Debelina stene: 29,1 cm

Toplotna prevodnost:  $U = 0,18 \text{ W/m}^2\text{K}$

- A** bruna 90 mm
- B** paropropustna folija (vetrna zapora)
- C** toplotna izolacija iz mineralne volne 80 mm med podkonstrukcijo
- D** toplotna izolacija iz mineralne volne 80 mm med podkonstrukcijo
- E** parna zapora
- F** inštalacijski kanal 25 mm
- G** mavčno vlaknena plošča ali lesena obloga 15 mm



### LBZ Basic Eco

Debelina stene: 31,1 cm

Toplotna prevodnost:  $U = 0,18 \text{ W/m}^2\text{K}$

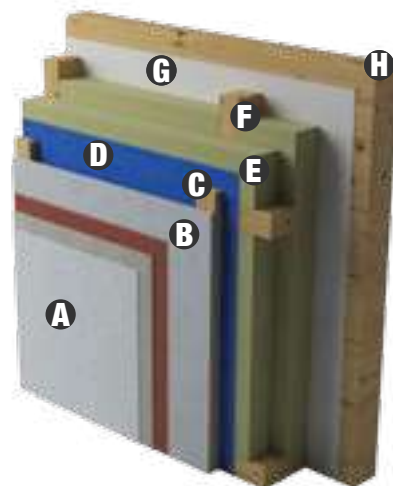
- A** bruna 90 mm
- B** paropropustna folija (vetrna zapora)
- C** toplotna izolacija iz lesnih vlaken 100 mm med podkonstrukcijo
- D** toplotna izolacija iz lesnih vlaken 80 mm med podkonstrukcijo
- E** parna zapora
- F** inštalacijski kanal 25 mm
- G** mavčno vlaknena plošča ali lesena obloga 15 mm

### LBN Basic

Debelina stene: 28,5 cm

Toplotna prevodnost:  $U = 0,18 \text{ W/m}^2\text{K}$

- A** fasadni omet 6 mm
- B** cementno vlaknena plošča 12,5 mm
- C** zračni kanal 25 mm
- D** parna ovira
- E** toplotna izolacija iz mineralne volne 80 mm med podkonstrukcijo
- F** toplotna izolacija iz mineralne volne 80 mm med podkonstrukcijo
- G** paropropustna folija (vetrna zapora)
- H** bruna 90 mm



# ZUNANJE STENE

## CLT sistem

Pri leseni gradnji po sistemu CLT so vse masivne stene narejene v proizvodnji. Posamezna CLT-stena je narejena iz več

slojev smrekovih desk debeline od 20 do 40 mm. Sloji posamezne masivne lesene stene so križno lepljeni, kar onemogoča širjenje in raztezanje lesa. Posledično imajo stene izjemne gradbene in fizikalne lastnosti, kot so statična trdnost, ognjevarnost, toplotna izolativnost in

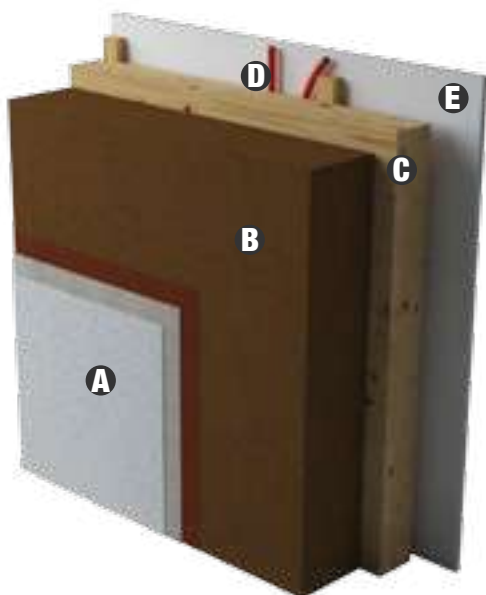
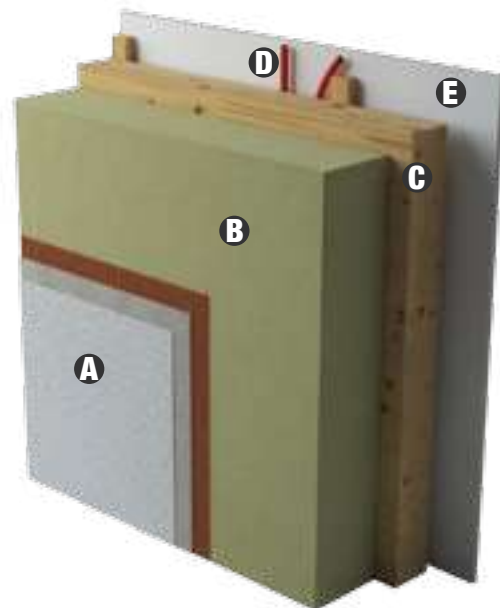
toplotna akumulativnost. Hiša, zgrajena po sistemu CLT, predstavlja najboljše razmerje med ceno in kakovostjo, ob tem pa združuje najboljše lastnosti različnih načinov gradenj. Glavne prednosti so statična stabilnost, visoka akumulacija toplote ter cenovno ugodna gradnja.

### LCLT Basic

Debelina stene: 32,6 cm

Toplotna prevodnost:  $U = 0,18 \text{ W/m}^2\text{K}$

- A** fasadni omet 6 mm
- B** toplotna izolacija iz mineralne volne 180 mm
- C** masivna stena CLT 100 mm
- D** inštalacijski kanal 25 mm
- E** mavčno vlaknena plošča ali lesena obloga 15 mm



### LCLT Basic Eco

Debelina stene: 32,6 cm

Toplotna prevodnost:  $U = 0,18 \text{ W/m}^2\text{K}$

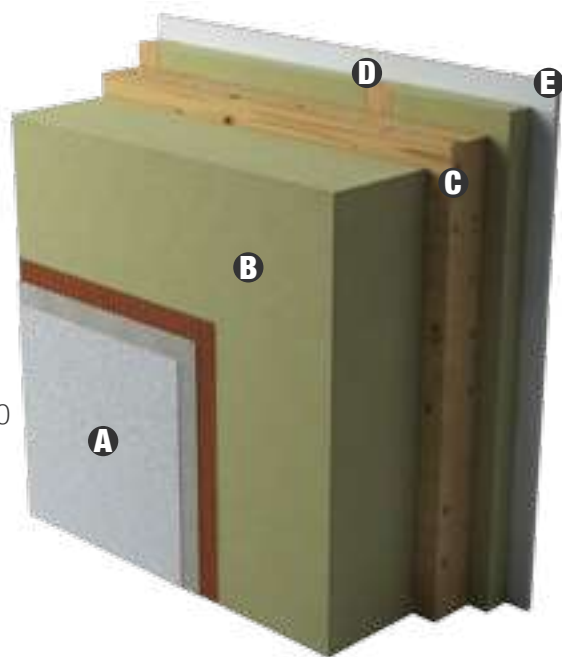
- A** fasadni omet 6 mm
- B** toplotna izolacija iz lesnih vlaken 180 mm
- C** masivna stena CLT 100 mm
- D** inštalacijski kanal 25 mm
- E** mavčno vlaknena plošča ali lesena obloga 15 mm

### LCLT Pasiv

Debelina stene: 42,1 cm

Toplotna prevodnost:  $U = 0,11 \text{ W/m}^2\text{K}$

- A** fasadni omet 6 mm
- B** toplotna izolacija iz mineralne volne 240 mm
- C** masivna stena CLT 100 mm
- D** toplotna izolacija iz mineralne volne 60 mm med podkonstrukcijo
- E** mavčno vlaknena plošča ali lesena obloga 15 mm





# TLA / STROPI

Našteti stenski sestavi predstavljajo le del celotnega spektra različnih stenskih

sestavov, ki smo ga pripravili za vas in v katerem je preko 60 različnih sestavov, vsak s svojimi prednostmi in namenom. V tem naboru, ki si ga delijo brunarice in

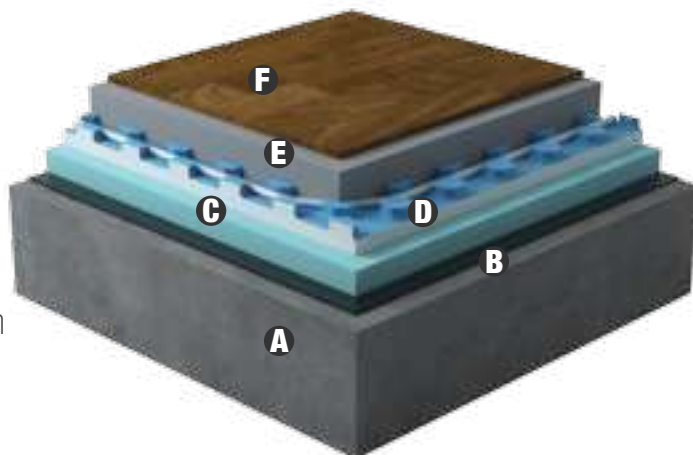
CLT-hiše so na voljo tudi številni sestavi streh, tal in predelnih sten. Tukaj vam ponovno predstavljamo le nekatere med njimi.

## Tla pritličja

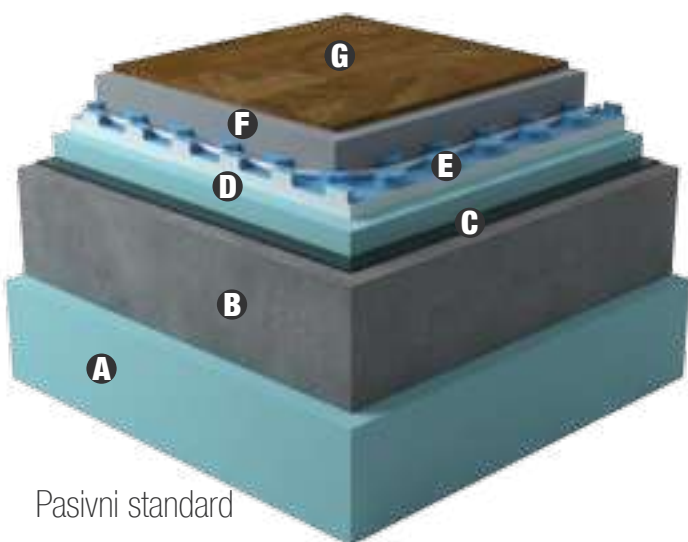
Debelina: 18 cm (+ 25 cm)

Toplotna prevodnost:  $U = 0,25 \text{ W/m}^2\text{K}$

- A** temeljna betonska plošča cca. 25 cm
- B** hidroizolacija 5 mm
- C** izolacija XPS 50 mm
- D** sistemska plošča z izolacijo in talnim gretnjem 55 mm
- E** cementni estrih 60 mm
- F** parket 10 mm



Nizkoenergijski standard



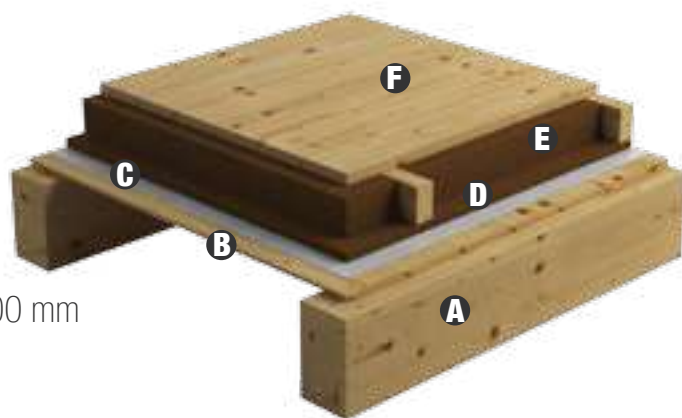
Pasivni standard

## Tla pritličja

Debelina stene: 42 cm (+ 25 cm)

Toplotna prevodnost:  $U = 0,09 \text{ W/m}^2\text{K}$

- A** toplotna izolacija XPS 240 mm
- B** temeljna betonska plošča cca. 25 cm
- C** hidroizolacija 5 mm
- D** izolacija XPS 50 mm
- E** sistemska plošča z izolacijo in talnim gretnjem 55 mm
- F** cementni estrih 60 mm
- G** parket 10 mm



## Strop pritličja / tla nadstropja

Vidni stropniki

Debelina stene: 34,3 cm

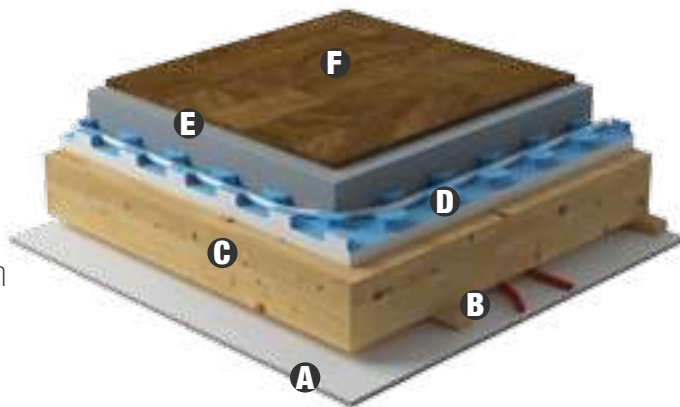
- A** vidna lesena lepljena konstrukcija stropa - stropniki 200 mm
- B** vidni leseni opaž 19 mm
- C** parna zapora
- D** toplotna in zvočna izolacija lesna vlakna 20 mm
- E** toplotna in zvočna izolacija lesna vlakna 80 mm med podkonstrukcijo
- F** ladijski pod 24 mm

## Strop / tla nadstropja

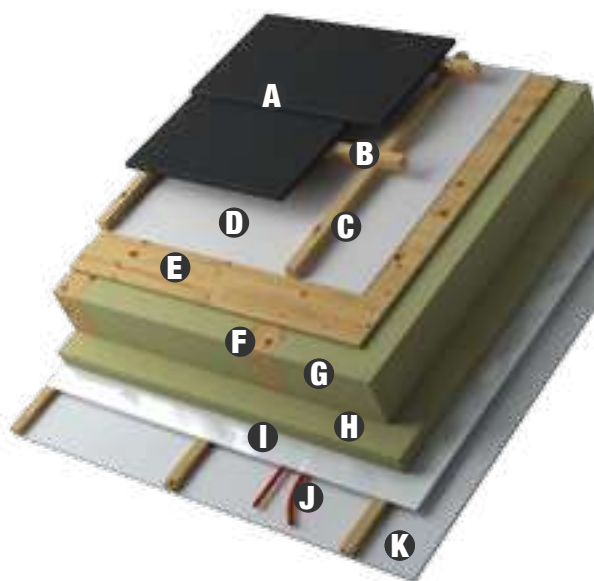
S CLT ploščo

Debelina stene: 30,5 cm

- A** mavčno vlaknena plošča
- B** inštalacijski kanal 25 mm
- C** stropna plošča CLT 140 mm
- D** sistemska plošča z izolacijo in talnim gretnjem 55 mm
- E** cementni estrih 60 mm
- F** parket 10 mm



## STREŠNI SESTAVI



Nizkoenergijski standard

### Streha Basic

Debelina stene: 39 cm

Toplotna prevodnost:  $U = 0,15 \text{ W/m}^2\text{K}$

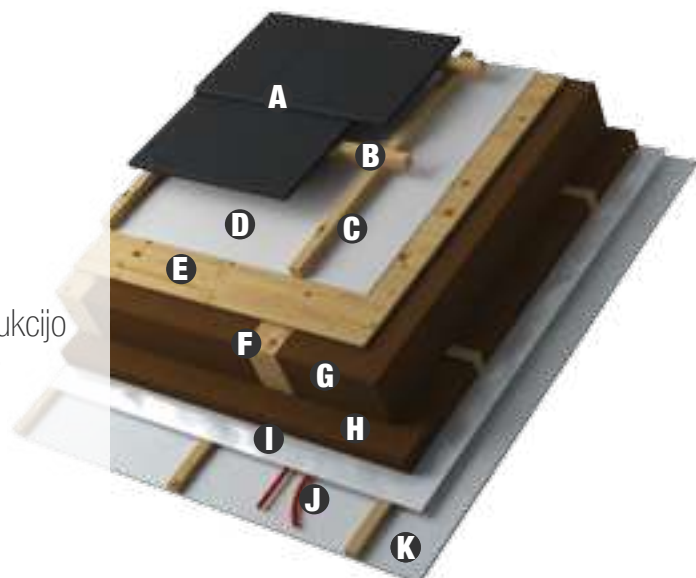
- A** strešna kritina
- B** strešne letve 40 mm
- C** zračni kanal 50 mm
- D** sekundarna kritina (paropropustna folija)
- E** strešne deske/napuščni opaž 19 mm
- F** nosilna konstrukcija strehe – špirovci 180 mm
- G** izolacija iz mineralne volne 180 mm med nosilno konstrukcijo
- H** izolacija iz mineralne volne 60 mm med podkonstrukcijo
- I** parna zapora
- J** inštalacijski kanal 25 mm
- K** mavčno vlaknena plošča ali lesena obloga 15 mm

### Streha Basic Eco

Debelina stene: 39 cm

Toplotna prevodnost:  $U = 0,15 \text{ W/m}^2\text{K}$

- A** strešna kritina
- B** strešne letve 40 mm
- C** zračni kanal 50 mm
- D** sekundarna kritina (paropropustna folija)
- E** strešne deske/napuščni opaž 19 mm
- F** nosilna konstrukcija strehe – špirovci 180 mm
- G** izolacija iz lesnih vlaken 180 mm med nosilno konstrukcijo
- H** izolacija iz lesnih vlaken 60 mm med podkonstrukcijo
- I** parna zapora
- J** inštalacijski kanal 25 mm
- K** mavčno vlaknena plošča ali lesena obloga 15 mm



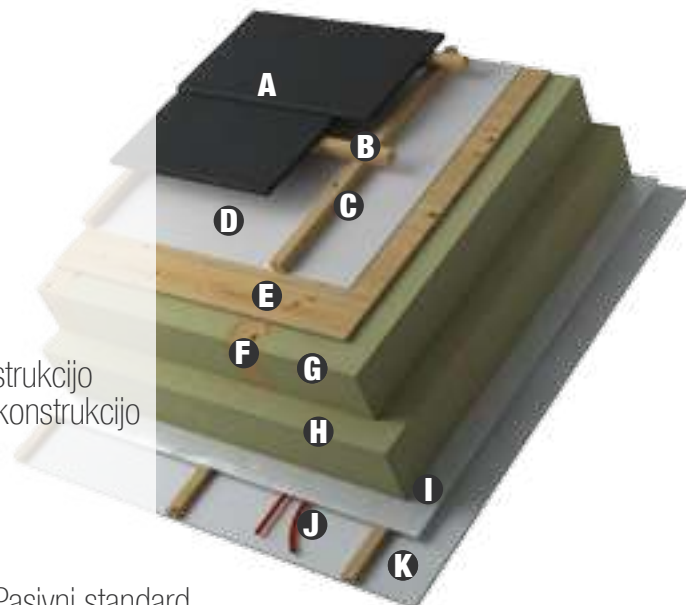
Nizkoenergijski standard

## Streha Pasiv

Debelina stene: 67 cm

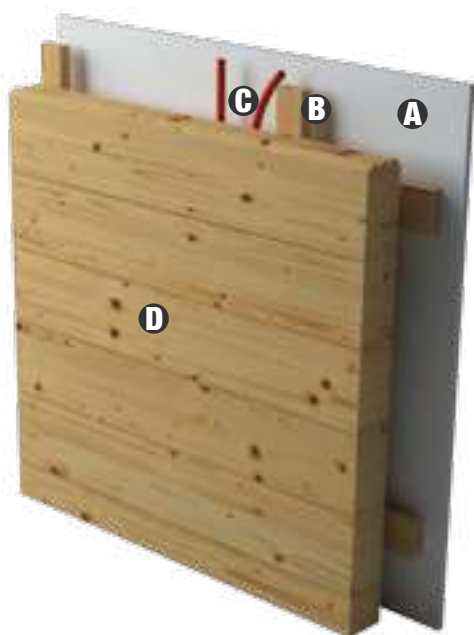
Toplotna prevodnost:  $U = 0,09 \text{ W/m}^2\text{K}$

- A** strešna kritina
- B** strešne letve 40 mm
- C** zračni kanal 50 mm
- D** sekundarna kritina (paropropustna folija)
- E** strešne deske/napuščni opaž 19 mm
- F** nosilna konstrukcija strehe – špirovci 180 mm
- G** toplotna izolacija iz mineralne volne 180 mm med konstrukcijo
- H** toplotna izolacija iz mineralne volne 200 mm med podkonstrukcijo
- I** parna zapora
- J** inštalacijski kanal 25 mm
- K** mavčno vlaknena plošča ali lesena obloga 15 mm



Pasivni standard

## PREDELNE STENE



### Predelne stene - bruna

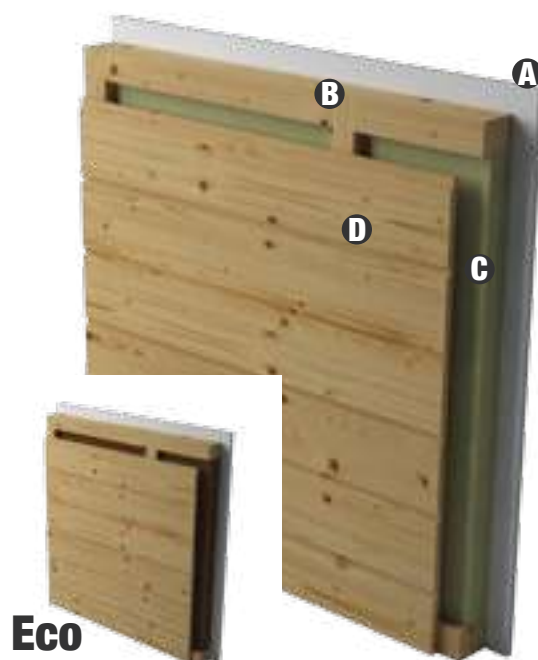
Debelina stene: 15,5 cm

- A** mavčno vlaknena plošča ali lesena obloga 15 mm
- B** deske na razmaku – horizontalno 25 mm
- C** inštalacijski kanal 25 mm
- D** bruna 90 mm

### Predelne stene - skeletna izvedba

Debelina: 13 cm

- A** mavčno vlaknena plošča ali lesena obloga 15 mm
- B** lesena konstrukcija stene 100 mm
- C** zvočna in toplotna toplotna izolacija iz mineralne volne 50 mm  
\*Eco - zvočna in toplotna toplotna izolacija iz lesnih vlaken 50 mm
- D** mavčno vlaknena plošča ali lesena obloga 15 mm





# LESOTEKA HIŠE **ARTENOVA**



3D modeliranje in renderiranje: Aleš Rupprecht univ.dipl.inž.arh.



# Artenova 187

Montažna masivna lesena hiša  
Enodružinska, dvoetažna hiša  
Neto tlorisna površina: 186,9 m<sup>2</sup>  
Izvedljiva v sistemu MHM™ ali CLT™  
Arhitekturna zasnova: Studio Artenova

## Pritličje

❶	Vetrolov	4,0 m <sup>2</sup>
❷	Hodnik s stopniščem	14,0 m <sup>2</sup>
❸	Kuhinja z jedilnico	17,7 m <sup>2</sup>
❹	Dnevna soba	21,5 m <sup>2</sup>
❺	Spalnica	11,4 m <sup>2</sup>
❻	Kopalnica	9,4 m <sup>2</sup>
❼	WC	1,6 m <sup>2</sup>
❽	Kotlovnica	8,0 m <sup>2</sup>
❾	Shramba	4,2 m <sup>2</sup>
❿	Terasa	15,2 m <sup>2</sup>
⓫	Garaža	29,4 m <sup>2</sup>



## Nadstropje

❶	Dnevna soba	34,1 m <sup>2</sup>
❷	Otroška soba	13,1 m <sup>2</sup>
❸	Otroška soba	3,4 m <sup>2</sup>
❹	Spalnica	14,4 m <sup>2</sup>
❺	Kabinet	12,0 m <sup>2</sup>
❻	Kopalnica	8,6 m <sup>2</sup>
❼	Terasa	12,2 m <sup>2</sup>
❽	Terasa	14,0 m <sup>2</sup>







# Artenova 144

Montažna masivna lesena hiša  
Enodružinska, dvoetažna hiša  
Neto tlorisna površina: 144,1 m<sup>2</sup>  
Izvedljiva v sistemu MHM™ ali CLT™  
Arhitekturna zasnova: Studio Artenova

## Pritličje

❶	Vetrolov	5,9 m <sup>2</sup>
❷	Hodnik s stopniščem	14,2 m <sup>2</sup>
❸	Kuhinja z jedilnico	27,9 m <sup>2</sup>
❹	Dnevna soba	15,3 m <sup>2</sup>
❺	WC	1,7 m <sup>2</sup>
❻	Kotlovnica	4,9 m <sup>2</sup>
❼	Shramba	2,8 m <sup>2</sup>
❽	Terasa	5,6 m <sup>2</sup>



## Nadstropje

❶	Hodnik	2,7 m <sup>2</sup>
❷	Otroška soba	13,1 m <sup>2</sup>
❸	Otroška soba	17,0 m <sup>2</sup>
❹	Kopalnica	15,5 m <sup>2</sup>
❺	Spalnica s kopalnico in garderobo	23,2 m <sup>2</sup>
❻	Balkon	3,6 m <sup>2</sup>





# Artenova 156

Montažna masivna lesena hiša  
Enodružinska, dvoetažna hiša  
Neto tlorisna površina: 156,4 m<sup>2</sup>  
Izvedljiva v sistemu BRUNA™  
Arhitekturna zasnova: Studio Artenova

## Pritličje

❶ Vetrolov	5,5 m <sup>2</sup>
❷ Hodnik s stopniščem	11,6 m <sup>2</sup>
❸ Kuhinja z jedilnico	29,1 m <sup>2</sup>
❹ Dnevna soba	13,0 m <sup>2</sup>
❺ WC	1,4 m <sup>2</sup>
❻ Kotlovnica	7,6 m <sup>2</sup>
❼ Shramba	2,0 m <sup>2</sup>
❽ Kabinet	5,5 m <sup>2</sup>
❾ Utility	5,0 m <sup>2</sup>



## Nadstropje

❶ Hodnik	2,4 m <sup>2</sup>
❷ Otroška soba	14,2 m <sup>2</sup>
❸ Otroška soba	10,8 m <sup>2</sup>
❹ Kopalnica	8,3 m <sup>2</sup>
❺ Spalnica s kopalnico in garderobo	24,1 m <sup>2</sup>
❻ Dnevna soba	16,2 m <sup>2</sup>





# Artenova 114

Montažna masivna lesena hiša  
Enodružinska, dvoetažna hiša  
Neto tlorisna površina: 113,8 m<sup>2</sup>  
Izvedljiva v sistemu MHM™ ali CLT™  
Arhitekturna zasnova: Studio Artenova

## Pritličje

❶	Vetrolov	2,2 m <sup>2</sup>
❷	Kuhinja	7,4 m <sup>2</sup>
❸	Dnevna soba z jedilnico	30,8 m <sup>2</sup>
❹	Kopalnica	3,4 m <sup>2</sup>
❺	Kotlovnica	4,9 m <sup>2</sup>
❻	Spalnica	10,1 m <sup>2</sup>
❼	Shramba	1,4 m <sup>2</sup>



## Nadstropje

❶	Otroška soba	15,6 m <sup>2</sup>
❷	Otroška soba	12,0 m <sup>2</sup>
❸	Kopalnica	9,8 m <sup>2</sup>
❹	Dnevna soba	16,3 m <sup>2</sup>





# Artenova 135

Montažna masivna lesena hiša  
Enodružinska, dvoetažna hiša  
Neto tlorisna površina: 134,8 m<sup>2</sup>  
Izvedljiva v sistemu MHM™ ali CLT™  
Arhitekturna zasnova: Studio Artenova

## Pritličje

❶ Vetrolov	3,2 m <sup>2</sup>
❷ Hodnik s stopniščem	8,8 m <sup>2</sup>
❸ Kuhinja z jedilnico	24,4 m <sup>2</sup>
❹ Dnevna soba	16,4 m <sup>2</sup>
❺ Shramba	4,9 m <sup>2</sup>
❻ Utility	3,4 m <sup>2</sup>
❼ Kotlovnica	5,0 m <sup>2</sup>
❽ WC	1,9 m <sup>2</sup>
❾ Garaža	28,1 m <sup>2</sup>



## Nadstropje

❶ Komunikacija	5,5 m <sup>2</sup>
❷ Kopalnica	9,0 m <sup>2</sup>
❸ Otroška soba	14,4 m <sup>2</sup>
❹ Otroška soba	14,7 m <sup>2</sup>
❺ Spalnica s kopalnico	23,3 m <sup>2</sup>
❻ Terasa	7,5 m <sup>2</sup>
❼ Balkon	5,9 m <sup>2</sup>



LESOTEKA MASIVNE  
LESENE  
HIŠE

# LESOTEKA HIŠE **FA**





3D modeliranje in renderiranje: Aleš Rupprecht, univ.dipl.inž.arh.



# FA117

Montažna masivna lesena hiša

Enodružinska, dvoetažna hiša

Neto tlorisna površina: 117,1 m<sup>2</sup>

Izvedljiva v sistemu MHM™ ali CLT™

Arhitekturna zasnova: Klavdija Lakner

Pod mentorstvom izr. prof. mag. Tadej Glažar in asist. Vid De Gleria

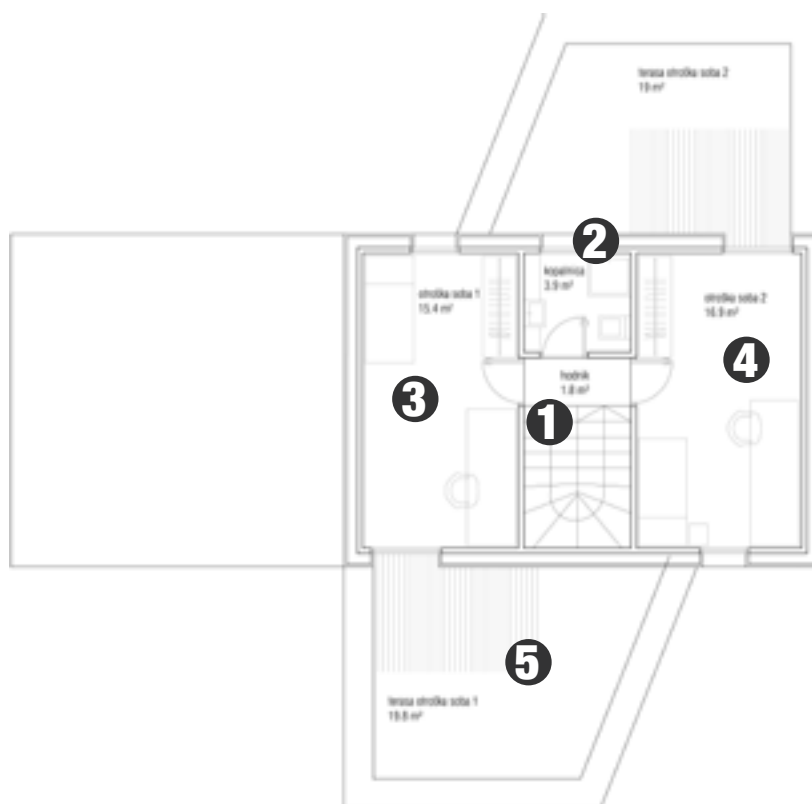
## Pritličje

- |                        |                     |
|------------------------|---------------------|
| 1 predprostor          | 6,1 m <sup>2</sup>  |
| 2 hodnik/stopnišče     | 7,9 m <sup>2</sup>  |
| 3 dnevna soba          | 16,3 m <sup>2</sup> |
| 4 jedilnica in kuhinja | 17,5 m <sup>2</sup> |
| 5 utility/shramba      | 7,4 m <sup>2</sup>  |
| 6 kopalnica            | 4,3 m <sup>2</sup>  |
| 7 spalnica             | 18,7 m <sup>2</sup> |
| 8 terasa spalnice      | 9,6 m <sup>2</sup>  |
| 9 dnevna terasa        | 16,2 m <sup>2</sup> |
| 10 nadstrešek za avto  | 24,3 m <sup>2</sup> |
| 11 kurilnica/shramba   | 10,6 m <sup>2</sup> |



## Nadstropje

- |                       |                     |
|-----------------------|---------------------|
| 1 hodnik              | 1,8 m <sup>2</sup>  |
| 2 kopalnica           | 3,9 m <sup>2</sup>  |
| 3 otroška soba 1      | 15,4 m <sup>2</sup> |
| 4 otroška soba 2      | 16,9 m <sup>2</sup> |
| 5 terasa otroška soba | 19,8 m <sup>2</sup> |



LESOTEKA  
MASIVNE  
LESENE  
HIŠE



# FA90

Montažna masivna lesena hiša

Enodružinska, enoetažna hiša

Neto tlorisna površina: 89,7 m<sup>2</sup>

Izvedljiva v sistemu MHM™ ali CLT™

Arhitekturna zasnova: Žan Kopal

Pod mentorstvom izr. prof. mag. Tadej Glažar in asist. Vid De Gleria



## Pritličje

1	predprostor	3,2 m <sup>2</sup>
2	utility/dnevni WC	1,9 m <sup>2</sup>
3	stopnišče	3,6 m <sup>2</sup>
4	delovni koteček	7,6 m <sup>2</sup>
5	dnevna soba	12 m <sup>2</sup>
6	jedilnica	5,9 m <sup>2</sup>
7	kuhinja	7,2 m <sup>2</sup>
8	dnevna terasa	14,4 m <sup>2</sup>
9	kurilnica/shramba	5,6 m <sup>2</sup>

## Nadstropje

1	hodnik	6,6 m <sup>2</sup>
2	kopalnica	4,4 m <sup>2</sup>
3	spalnica	13,0 m <sup>2</sup>
4	otroška soba 1	9,5 m <sup>2</sup>
5	otroška soba 2	9,2 m <sup>2</sup>
6	terasa otroška soba	10,2 m <sup>2</sup>



**+** Možnost izvedbe v nizkoenergijskem ali pasivnem standardu.

**+** 1 m<sup>3</sup> lesa, skladiščenega v lesenih izdelkih = preprečitev izpustov 2 ton CO<sub>2</sub> v atmosfero.





# FA83

Montažna masivna lesena hiša

Enodružinska, enoetažna hiša

Neto tlorisna površina: 83,0 m<sup>2</sup>

Izvedljiva v sistemu MHM™ ali CLT™

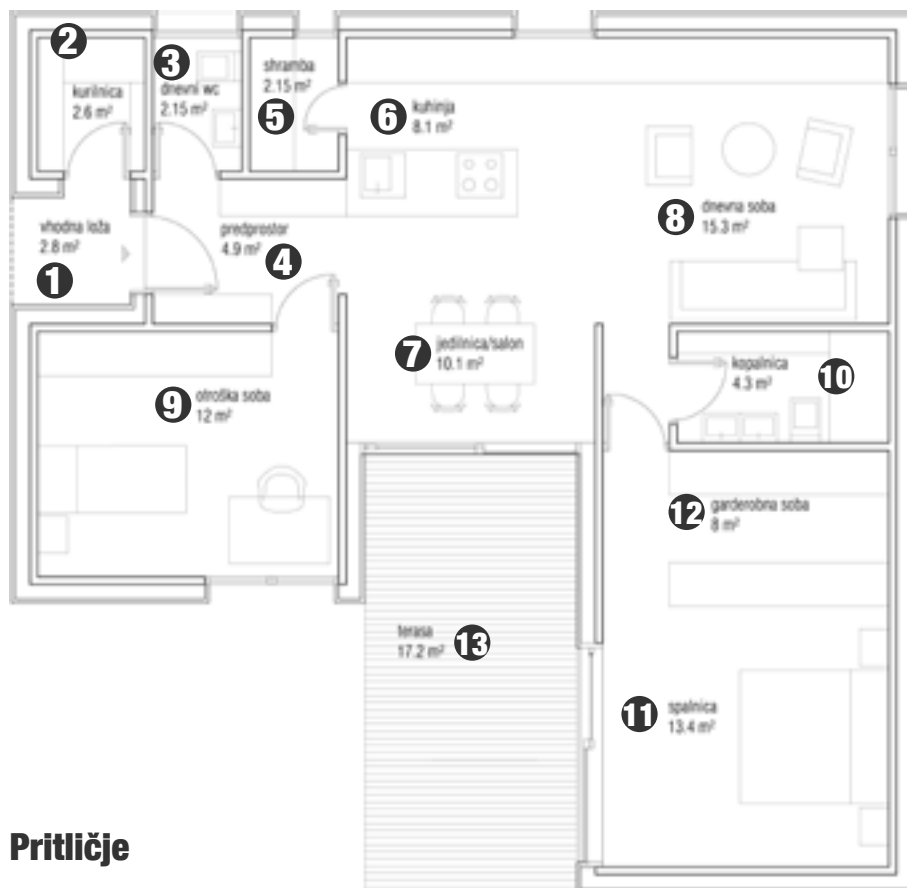
Arhitekturna zasnova: Nadja Krašovec

Pod mentorstvom izr. prof. mag. Tadej Glažar in asist. Vid De Gleria



**+ 30-letna garancija  
na konstrukcijo.**

**+ 9 min je potrebnih,  
da na področju  
Slovenije zraste  
lesa za eno  
dvonadstropno  
individualno leseno  
hišo, zgrajeno po  
sistemu CLT™**



## Pritličje

❶	vhodna loža	2,8 m <sup>2</sup>	
❷	kurilnica	2,6 m <sup>2</sup>	
❸	dnevni WC	2,2 m <sup>2</sup>	
❹	predprostor	4,9 m <sup>2</sup>	
❺	shramba	2,2 m <sup>2</sup>	
❻	kuhinja	8,1 m <sup>2</sup>	
❼	jedilnica/salon	10,1 m <sup>2</sup>	
❽	dnevna soba	15,3 m <sup>2</sup>	
❾	otročka soba	12,0 m <sup>2</sup>	
			❿ kopalnica 4,3 m <sup>2</sup>
			⓫ spalnica 13,4 m <sup>2</sup>
			⓬ garderobna soba 8,0 m <sup>2</sup>
			⓭ terasa 17,2 m <sup>2</sup>

LESOTEKA  
MASIVNE  
LESENE  
HIŠE





# FA86

Montažna masivna lesena hiša

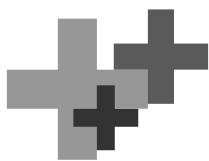
Enodružinska, enoetažna hiša

Neto tlorisna površina: 86,6 m<sup>2</sup>

Izvedljiva v sistemu MHM™ ali CLT™

Arhitekturna zasnova: Sandra Laknar

Pod mentorstvom izr. prof. mag. Tadej Glažar in asist. Vid De Gleria



**+** Brezplačno svetovanje in pomoč pri črpanju sredstev Eko sklada.

**+** Hiše iz serije FA so oblikovane v sodobnem duhu gradnje hiš - manjši bruto tlorisi, nižji stroški gradnje, več uporabnih površin.



## Pritličje

① nadstrešnica	3,6 m <sup>2</sup>	⑦ kuhinja	7,1 m <sup>2</sup>
② predsoba	3,5 m <sup>2</sup>	⑧ otroška soba 1	8,2 m <sup>2</sup>
③ utility	3,4 m <sup>2</sup>	⑨ otroška soba 2	8,2 m <sup>2</sup>
④ kopalnica 1	4,1 m <sup>2</sup>	⑩ garderoba 1	2,9 m <sup>2</sup>
⑤ dnevna soba	19,5 m <sup>2</sup>	⑪ spalnica	10,9 m <sup>2</sup>
⑥ jedilnica	10,8 m <sup>2</sup>	⑫ kopalnica 2	4,0 m <sup>2</sup>
		⑬ garderoba 2	4,1 m <sup>2</sup>



# FA79

Montažna masivna lesena hiša

Enodružinska, enoetažna hiša

Neto tlorisna površina: 79,1 m<sup>2</sup>

Izvedljiva v sistemu MHM™ ali CLT™

Arhitekturna zasnova: Leonard Krišto

Pod mentorstvom izr. prof. mag. Tadej Glažar in asist. Vid De Gleria



**+ V hišah z masivnimi lesenimi stenami prostori delujejo še večji, svetlejši in bolj razgibani.**



## Pritličje

① predprostor	4,8 m <sup>2</sup>	⑦ dnevna soba	13,2 m <sup>2</sup>
② večnamenski prostor	10,3 m <sup>2</sup>	⑧ kopalnica	7,7 m <sup>2</sup>
③ shramba/utility	2,3 m <sup>2</sup>	⑨ spalnica	13,5 m <sup>2</sup>
④ dnevni WC	1,8 m <sup>2</sup>	⑩ terasa	27,0 m <sup>2</sup>
⑤ kuhinja	7,7 m <sup>2</sup>	⑪ kurilnica/shramba	6,3 m <sup>2</sup>
⑥ jedilnica	11,5 m <sup>2</sup>		

LESOTEKA MASIVNE  
LESENE  
HIŠE

LESOTEKA HIŠE **kombinat.**



3D modeliranje in renderiranje: Rok Hočevar, univdiplo.inžnar.

**LESOTEKA  
MASIVNE  
LESENE  
HIŠE**



# k. 121 Hiša z delavnico

Montažna masivna lesena hiša

Enodružinska, dvoetažna hiša

Neto tlorisna površina: 121,3 m<sup>2</sup>

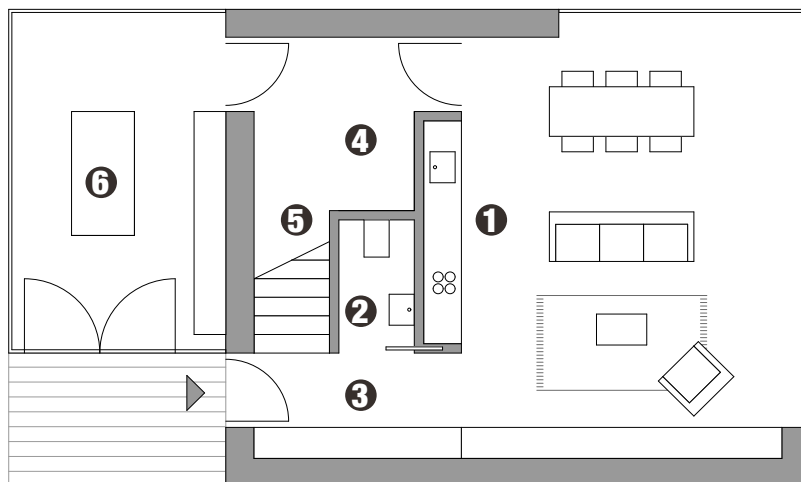
Izvedljiva v sistemu MHM™ ali CLT™

Arhitekturna zasnova: kombinat. arhitekti

Hiša je zasnovana za aktivno družino, ki potrebuje prostor za delo, igro in preživljanje prostega časa. Temu sta namenjena velika soba in kabinet v zgornjem nadstropju ter delavnica v pritličju. Hiša se prilagaja potrebam uporabnikov: veliko sobo je možno pregraditi na dve manjši, nadstrešek nad delavnico pa lahko služi tudi kot pokrito parkirno mesto. Hiša je primerna tudi za nagnjen teren.

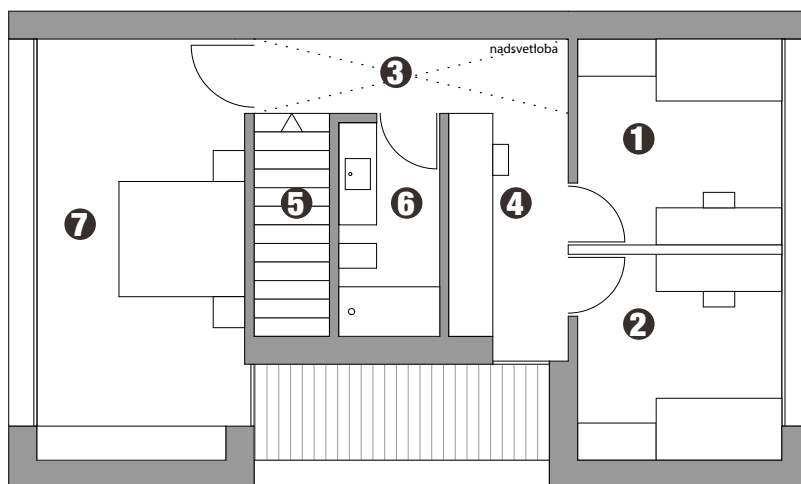
## Pritličje

- ❶ Dnevna soba s kuhinjo 23,5 m<sup>2</sup>
- ❷ WC 1,9 m<sup>2</sup>
- ❸ Predsoba 5,5 m<sup>2</sup>
- ❹ Utility/Kurilnica 4,2 m<sup>2</sup>
- ❺ Stopnišče 2,4 m<sup>2</sup>
- ❻ Delavnica/garaža 27,0 m<sup>2</sup>



## Nadstropje

- ❶ Otroška soba 11,8 m<sup>2</sup>
- ❷ Otroška soba 11,8 m<sup>2</sup>
- ❸ Hodnik 6,5 m<sup>2</sup>
- ❹ Delovna soba 10,0 m<sup>2</sup>
- ❺ Stopnišče 4,2 m<sup>2</sup>
- ❻ Kopalnica 2,6 m<sup>2</sup>
- ❼ Spalnica 17,3 m<sup>2</sup>







# k. 129 Hiša za majhno parcelo

Montažna masivna lesena hiša

Enodružinska, dvoetažna hiša

Neto tlorisna površina: 128,7 m<sup>2</sup>

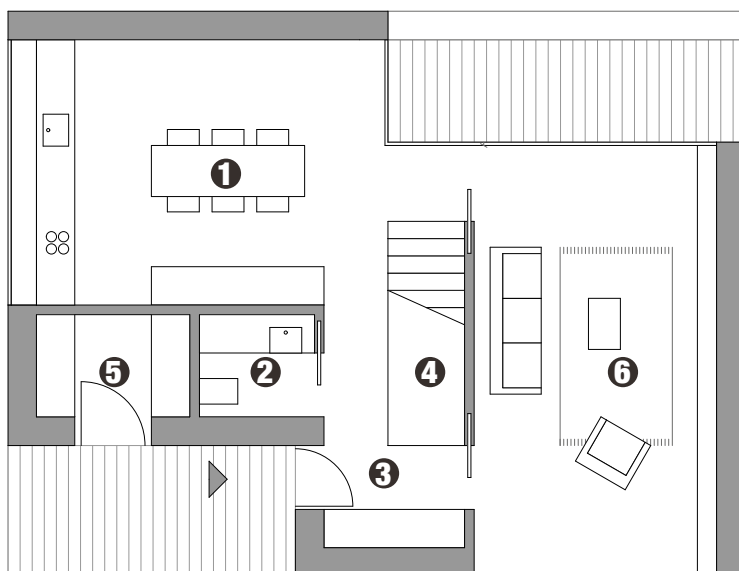
Izvedljiva v sistemu MHM™ ali CLT™

Arhitekturna zasnova: kombinat. arhitekti

Enodružinska hiša je namenjena majhnim zemljiščem in ravnemu terenu. Pomanjkanje zunanjega prostora rešujejo pokrite zunanje površine znotraj volumna stavbe v pritličju in balkon v zgornjem nadstropju, na katerega se odpirajo vse sobe. Okna, prekrita z lesenimi lamelami, ščitijo pred neželenimi pogledi in hkrati ohranjajo notranjost svetlo.

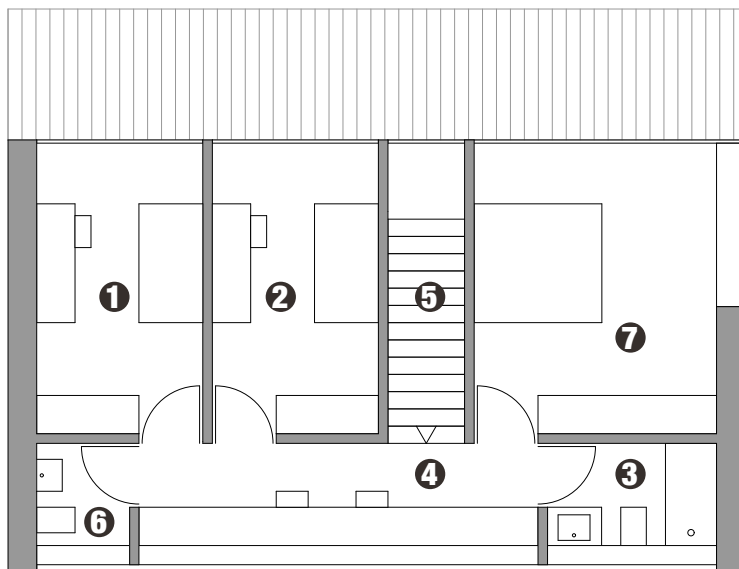
## Pritličje

❶	Kuhinja z jedilnico	23,5 m <sup>2</sup>
❷	WC	1,9 m <sup>2</sup>
❸	Predsoba	5,5 m <sup>2</sup>
❹	Stopnišče	4,2 m <sup>2</sup>
❺	Utility/Kurilnica	2,4 m <sup>2</sup>
❻	Dnevna soba	27,0 m <sup>2</sup>



## Nadstropje

❶	Otroška soba	11,8 m <sup>2</sup>
❷	Otroška soba	11,8 m <sup>2</sup>
❸	Kopalnica	6,5 m <sup>2</sup>
❹	Delovna soba	10,0 m <sup>2</sup>
❺	Stopnišče	4,2 m <sup>2</sup>
❻	WC	2,6 m <sup>2</sup>
❼	Spalnica	17,3 m <sup>2</sup>





# k. 169 Hiša za mestno družino

Montažna masivna lesena hiša

Enodružinska, dvoetažna hiša

Neto tlorisna površina: 168,8 m<sup>2</sup>

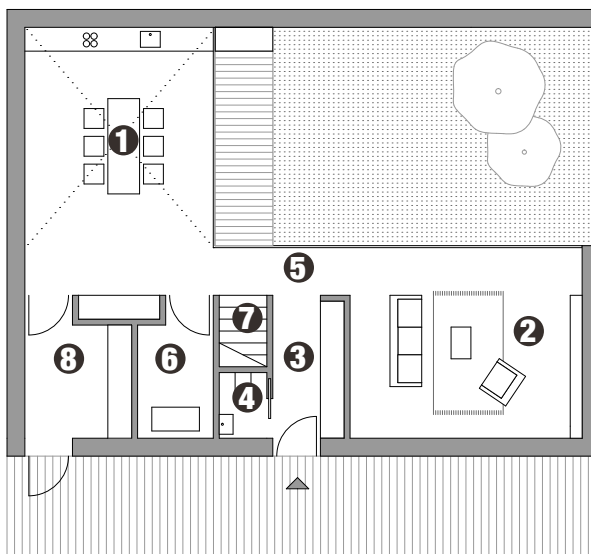
Izvedljiva v sistemu MHM™ ali CLT™

Arhitekturna zasnova: kombinat. arhitekti

Hiša s prostornim tlorisom omogoča različne razporeditve prostora, ki se prilagajajo potrebam velike družine. Zasnovana je za predmestja, kjer je teren raven, parcele majhne, sosedje pa blizu. Uporabnikom omogoča veliko zasebnosti tudi na balkonih in terasah, ki so skriti pred javnostjo. Prijetno izrabo teh prostorov omogoča fasada iz lesenih lamel z različno gostoto deščic.

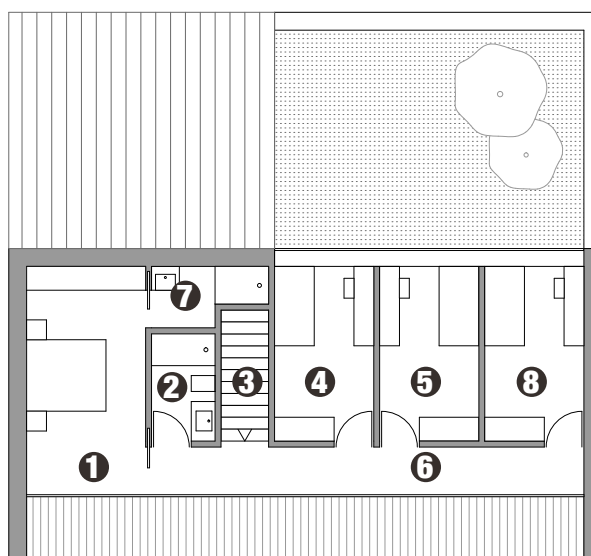
## Pritličje

❶	Kuhinja z jedilnico	33,3 m <sup>2</sup>
❷	Dnevna soba	28,0 m <sup>2</sup>
❸	Predsoba	6,4 m <sup>2</sup>
❹	WC	2,0 m <sup>2</sup>
❺	Hodnik	4,1 m <sup>2</sup>
❻	Utility/Kurilnica	6,3 m <sup>2</sup>
❼	Stopnišče	4,3 m <sup>2</sup>
❽	Kolesarnica	8,6 m <sup>2</sup>



## Nadstropje

❶	Spalnica	17,3 m <sup>2</sup>
❷	Kopalnica	4,3 m <sup>2</sup>
❸	Stopnišče	4,3 m <sup>2</sup>
❹	Otroška soba	11,0 m <sup>2</sup>
❺	Otroška soba	11,0 m <sup>2</sup>
❻	Hodnik	13,1 m <sup>2</sup>
❼	Kopalnica	3,8 m <sup>2</sup>
❽	Otroška soba	11,0 m <sup>2</sup>



LESOTEKA  
MASIVNE  
LESENE  
HIŠE



# k.93

## Hiša v naravi

Montažna masivna lesena hiša

Enodružinska, enoetažna hiša

Neto tlorisna površina: 92,6 m<sup>2</sup>

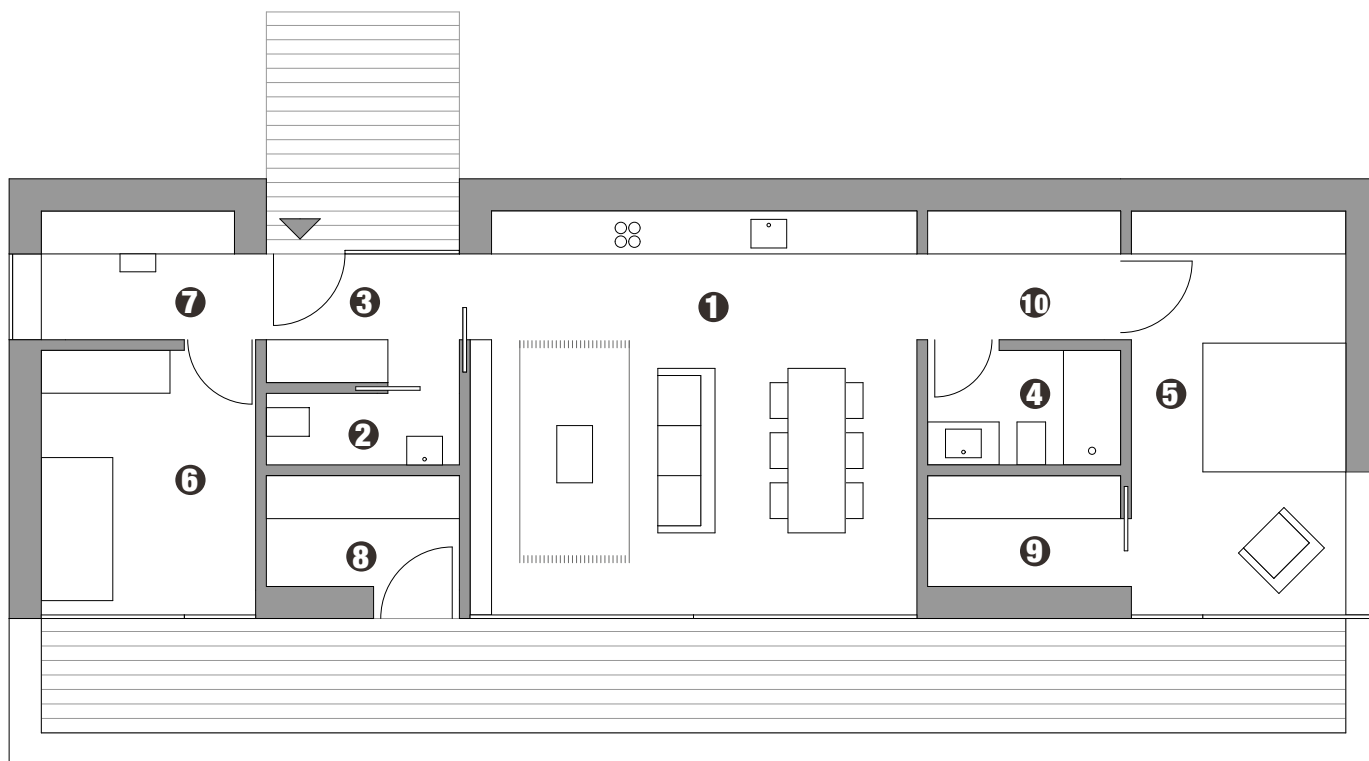
Izvedljiva v sistemu MHM™ ali CLT™

Arhitekturna zasnova: kombinat. arhitekti

Hiša z delavnico in veliko shrambo je idealna za kakovostno bivanje v naravi za par, ki se želi preseliti na podeželje. Zasnovana je za nagnjen teren. Velike okenske površine in pokrita terasa omogočajo lep razgled. Naravnemu okolju se prilagaja tudi groba lesena fasada, ki naravno posivi.

### Pritličje

➊ Dnevna soba s kuhinjo	35,1 m <sup>2</sup>	➋ Dodatna soba	10,4 m <sup>2</sup>
➌ WC	2,7 m <sup>2</sup>	➍ Delovna soba	5,0 m <sup>2</sup>
➎ Predsoba	4,9 m <sup>2</sup>	➏ Kurilnica	4,2 m <sup>2</sup>
➐ Kopalnica	4,3 m <sup>2</sup>	➑ Garderoba	4,2 m <sup>2</sup>
➒ Spalnica	16,9 m <sup>2</sup>	➓ Utility	4,9 m <sup>2</sup>



LESOTEKA  
MASIVNE  
LESENE  
HIŠE



# k. 132 Svetla hiša

Montažna masivna lesena hiša

Enodružinska, dvoetažna hiša

Neto tlorisna površina: 131,5 m<sup>2</sup>

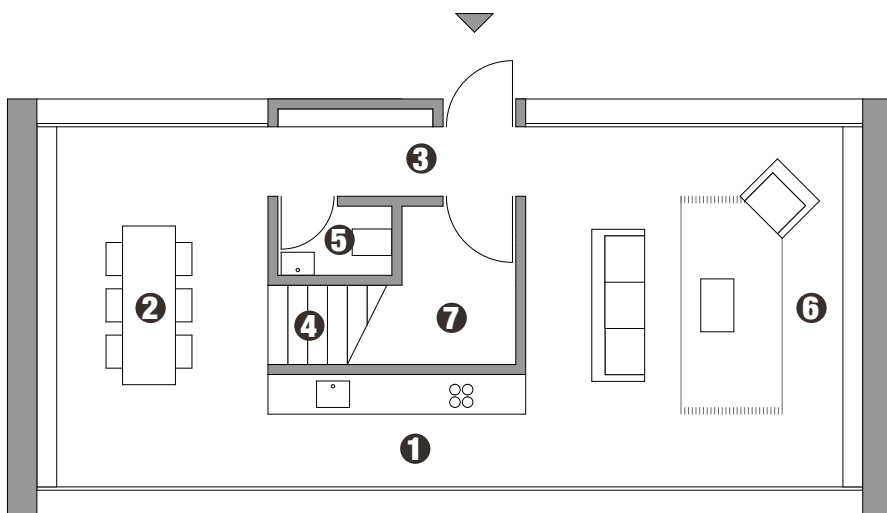
Izvedljiva v sistemu MHM™ ali CLT™

Arhitekturna zasnova: kombinat. arhitekti

Enodružinska hiša z razporeditvijo oken na vse štiri strani neba je primerna tudi za neugodne lege, kjer je potrebno svetlobo »ujeti«. Kuhinja in bivalni prostori v pritličju so z okolico povezani z vrsto oken, ki zagotavljajo največji dotok svetlobe. Spalni prostori v zgornjem nadstropju so prilagodljivi in družini omogočajo, da si glede na trenutne potrebe uredi eno, dve ali tri spalnice. Velik obojestranski napušč pa omogoča preživljanje prostega časa zunaj tudi v slabem vremenu.

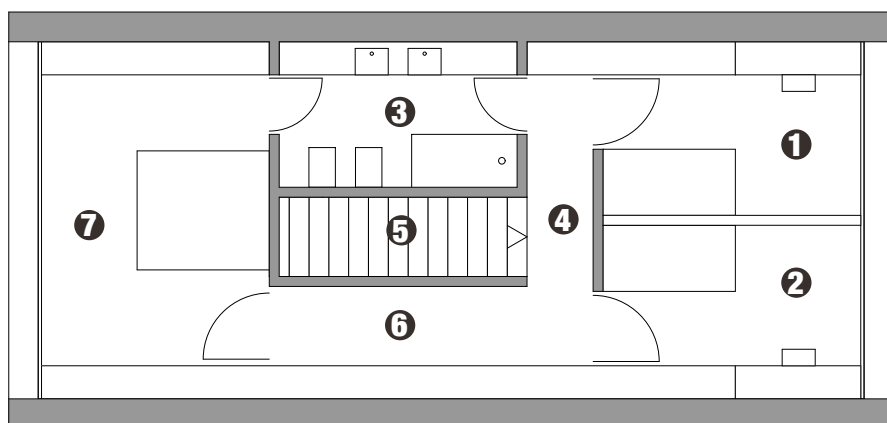
## Pritličje

❶	Kuhinja	6,6 m <sup>2</sup>
❷	Jedilnica	19,0 m <sup>2</sup>
❸	Predsoba	5,1 m <sup>2</sup>
❹	Stopnišče	4,7 m <sup>2</sup>
❺	WC	1,8 m <sup>2</sup>
❻	Dnevna soba	27,7 m <sup>2</sup>
❼	Utility/Kurilnica	3,1 m <sup>2</sup>



## Nadstropje

❶	Otroška soba 1	10,2 m <sup>2</sup>
❷	Otroška soba 2	10,2 m <sup>2</sup>
❸	Kopalnica	7,9 m <sup>2</sup>
❹	Hodnik	5,4 m <sup>2</sup>
❺	Stopnišče	4,7 m <sup>2</sup>
❻	Garderoba	6,5 m <sup>2</sup>
❼	Spalnica	18,6 m <sup>2</sup>





# LESOTEKA HIŠE **ARH DEKO**





3D modeliranje in renderiranje: ARH DEKO

LESOTKA MASIVNE  
LESENE  
HIŠE



# ARH DEKO 146

Montažna masivna lesena hiša  
Enodružinska, dvoetažna hiša  
Neto tlorisna površina: 146,00 m<sup>2</sup>  
Izvedljiva v sistemu MHM™ ali CLT™  
Arhitekturna zasnova: ARH DEKO

Hiša je zasnovana tako, da se odprt osrednji bivalni prostor v pritličju preko galerije povezuje z mansardnimi prostori. Središčno točko predstavlja stopnišče s kaminom. Velike steklene površine povezujejo notranji in zunanji prostor. V mansardi osrednji komunikacijski del z odprto galerijo ločuje otroški del od prostorov za starše.

## Pritličje

❶	Predprostor	5,9 m <sup>2</sup>
❷	Dnevni prostor	49,3 m <sup>2</sup>
❸	Utility	7,4 m <sup>2</sup>
❹	Kabinet	6,5 m <sup>2</sup>
❺	WC	1,7 m <sup>2</sup>
❻	Shramba	1,7 m <sup>2</sup>



## Nadstropje

❶	Galerija	16,2 m <sup>2</sup>
❷	Spalnica s kopalnico in garderobo	26,7 m <sup>2</sup>
❸	Otroška soba 1	10,4 m <sup>2</sup>
❹	Otroška soba 2	10,4 m <sup>2</sup>
❺	Kopalnica	9,8 m <sup>2</sup>





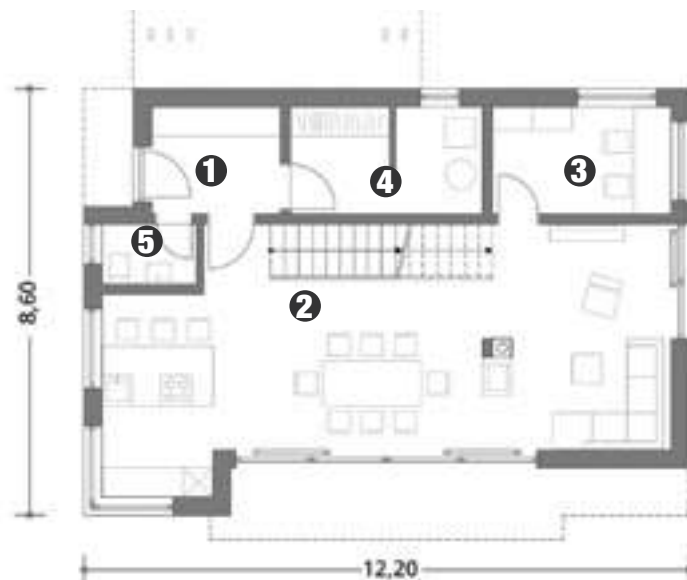
# ARH DEKO 150

Montažna masivna lesena hiša  
Enodružinska, dvoetažna hiša  
Neto tlorisna površina: 149,9 m<sup>2</sup>  
Izvedljiva v sistemu MHM™ ali CLT™  
Arhitekturna zasnova: ARH DEKO

Osrednji kubus z velikimi steklenimi površinami, orientiran na jug, poudarja primarno zasnovo hiše z dvokapno streho in ustvarja dialog notranjega prostora z zunanjim prostorom ter omogoča povezavo z naravo. Osrednji bivalni prostor v pritličju se preko odprtega stopnišča povezuje z galerijo v mansardi, ki je lahko namenjena igralnici ali mirnemu bralnemu kotičku, odvisno od potreb stanovalcev.

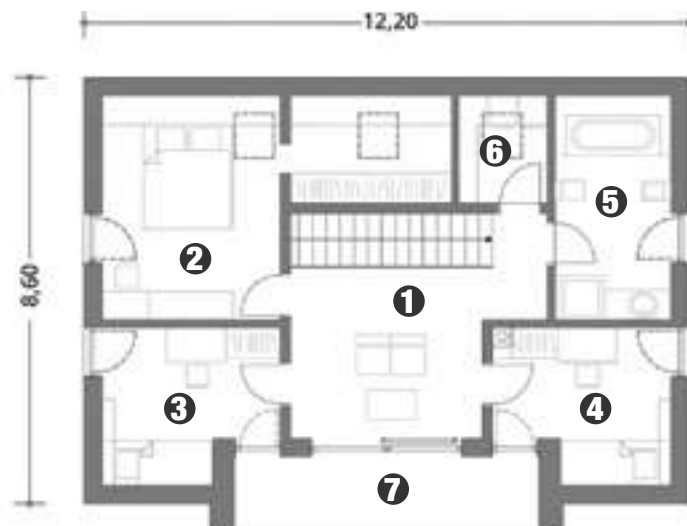
## Pritličje

- |                           |                     |
|---------------------------|---------------------|
| ❶ Predprostor             | 5,7 m <sup>2</sup>  |
| ❷ Dnevni prostor          | 51,3 m <sup>2</sup> |
| ❸ Kabinet                 | 7,9 m <sup>2</sup>  |
| ❹ Kotlovnica in garderoba | 8,3 m <sup>2</sup>  |
| ❺ WC                      | 2,3 m <sup>2</sup>  |



## Nadstropje

- |                        |                     |
|------------------------|---------------------|
| ❶ Galerija             | 16,0 m <sup>2</sup> |
| ❷ Spalnica z garderobo | 23,5 m <sup>2</sup> |
| ❸ Otroška soba 1       | 10,2 m <sup>2</sup> |
| ❹ Otroška soba 2       | 10,1 m <sup>2</sup> |
| ❺ Kopalnica            | 10,7 m <sup>2</sup> |
| ❻ Utility              | 3,9 m <sup>2</sup>  |
| ❼ Balkon               | 8,9 m <sup>2</sup>  |





# ARH DEKO 135

Montažna masivna lesena hiša

Enodružinska, dvoetažna hiša

Neto tlorisna površina: 135,3 m<sup>2</sup>

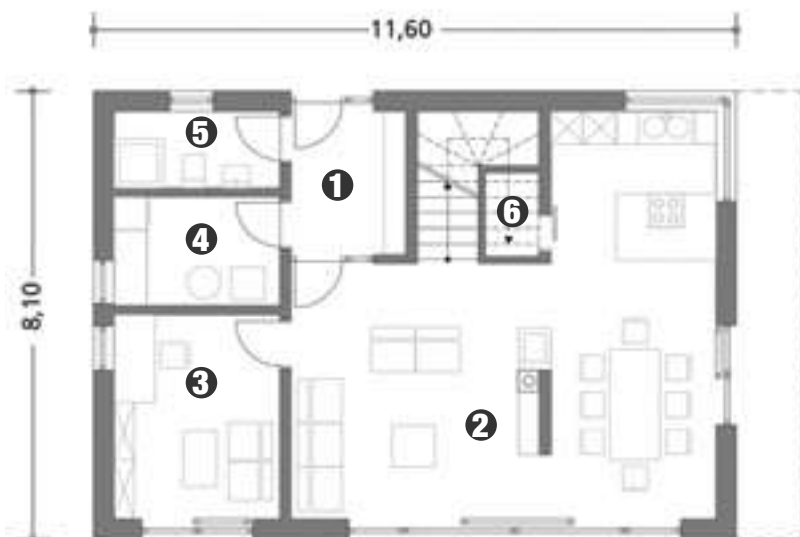
Izvedljiva v sistemu MHM™ ali CLT™

Arhitekturna zasnova: ARH DEKO

Racionalna zasnova hiše omogoča, da se volumen osrednjega bivalnega prostora preko odprtega prostora povezuje v notni prostor z mansardnimi prostori. Dialog z naravo je ustvarjen preko velikih steklenih površin in z leseno fasado.

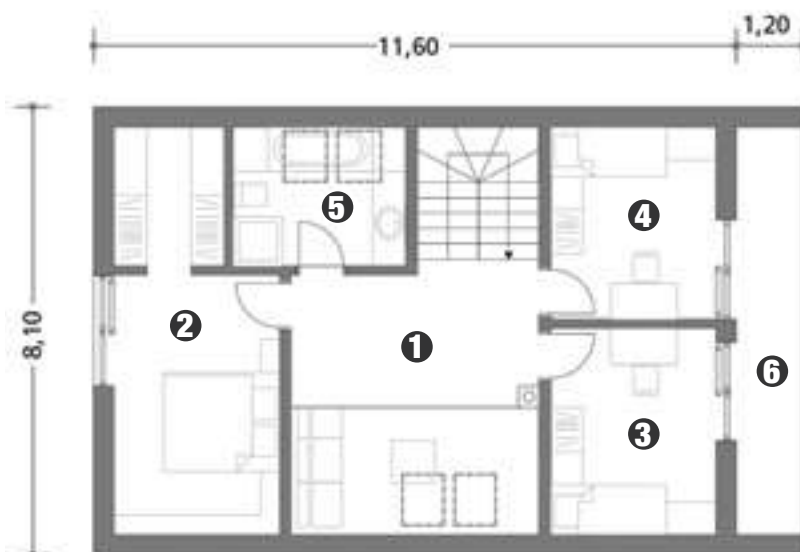
## Pritličje

❶	Predprostor	5,4 m <sup>2</sup>
❷	Dnevni prostor	47,5 m <sup>2</sup>
❸	Kabinet	11,1 m <sup>2</sup>
❹	Utility	5,9 m <sup>2</sup>
❺	Kopalnica	4,2 m <sup>2</sup>
❻	Shramba	1,5 m <sup>2</sup>



## Nadstropje

❶	Galerija	10,9 m <sup>2</sup>
❷	Spalnica z garderobo	19,2 m <sup>2</sup>
❸	Otroška soba 1	11,2 m <sup>2</sup>
❹	Otroška soba 2	10,5 m <sup>2</sup>
❺	Kopalnica	7,9 m <sup>2</sup>
❻	Balkon	8,9 m <sup>2</sup>







# ARH DEKO 147

Montažna masivna lesena hiša

Enodružinska, dvoetažna hiša

Neto tlorisna površina: 147,3 m<sup>2</sup>

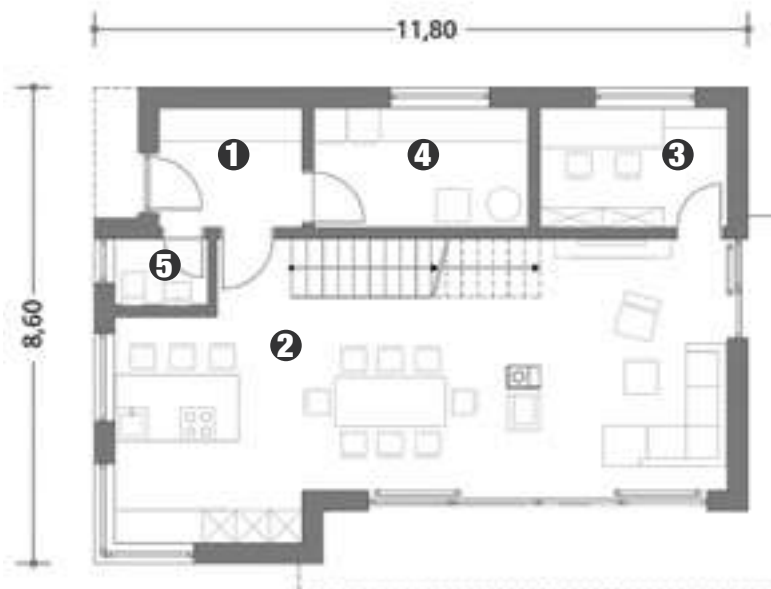
Izvedljiva v sistemu MHM™ ali CLT™

Arhitekturna zasnova: ARH DEKO

Srce in središče hiše je osrednji bivalni odprt prostor, ki se razširi po vertikali do mansardnih prostorov. Z velikimi steklenimi površinami, obrnjenimi proti jugu, s teraso, ki se funkcionalno zajeda v pritlične prostore in z balkonom, se prepletata notranji in zunanji prostor.

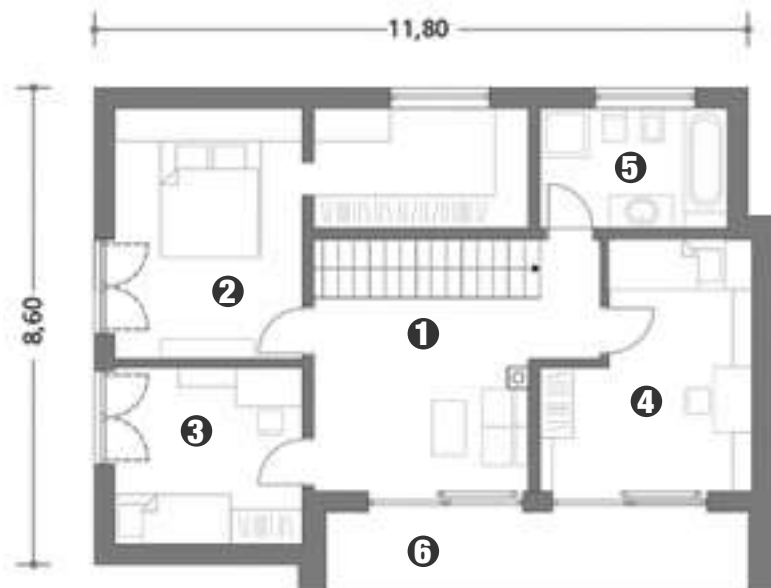
## Pritličje

❶	Predprostor	5,7 m <sup>2</sup>
❷	Dnevni prostor	50,8 m <sup>2</sup>
❸	Kabinet	7,4 m <sup>2</sup>
❹	Utility	8,5 m <sup>2</sup>
❺	WC	2,0 m <sup>2</sup>



## Nadstropje

❶	Galerija	16,0 m <sup>2</sup>
❷	Spalnica z garderobo	24,0 m <sup>2</sup>
❸	Otroška soba 1	10,9 m <sup>2</sup>
❹	Otroška soba 2	14,6 m <sup>2</sup>
❺	Kopalnica	7,4 m <sup>2</sup>
❻	Balkon	11,0 m <sup>2</sup>





# ARH DEKO 134

Montažna masivna lesena hiša

Enodružinska, dvoetažna hiša

Neto tlorisna površina: 133,9 m<sup>2</sup>

Izvedljiva v sistemu BRUNA™, MHM™ ali CLT™

Arhitekturna zasnova: ARH DEKO

Zasnova hiše povzema tradicionalne oblike in razmerja, ki jih nadgrajuje z novimi elementi in koncepti. Vzpostavljen je dialog s kulturno dediščino.

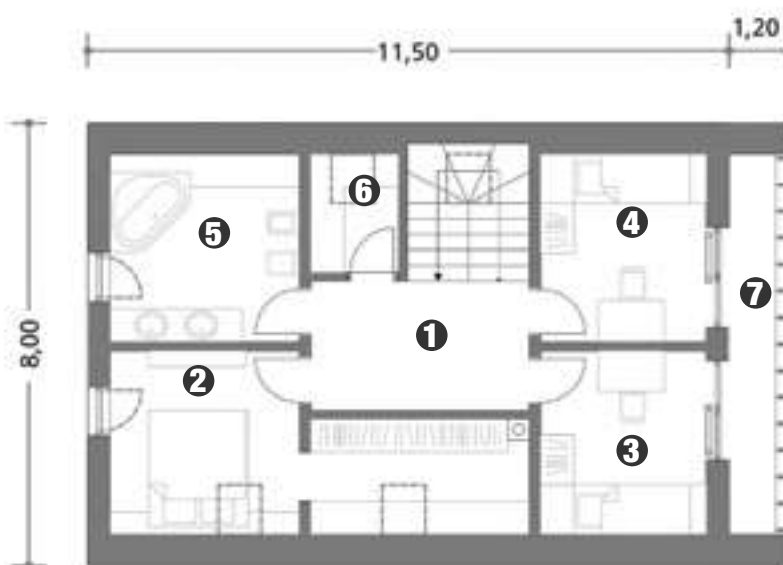
## Pritličje

❶ Predprostor	7,1 m <sup>2</sup>
❷ Dnevni prostor	45,2 m <sup>2</sup>
❸ Kabinet	8,6 m <sup>2</sup>
❹ Utility	5,3 m <sup>2</sup>
❺ WC	1,7 m <sup>2</sup>
❻ Shramba	1,7 m <sup>2</sup>



## Nadstropje

❶ Predprostor	9,3 m <sup>2</sup>
❷ Spalnica z garderobo	19,7 m <sup>2</sup>
❸ Otroška soba 1	10,0 m <sup>2</sup>
❹ Otroška soba 2	10,2 m <sup>2</sup>
❺ Kopalnica	11,7 m <sup>2</sup>
❻ Garderoba	3,4 m <sup>2</sup>
❼ Balkon	5,9 m <sup>2</sup>





## Lesoteka hiša - od ideje do novega doma

### 1. Ideja o leseni masivni hiši

Ideja o leseni hiši je dozorela, odločili ste se za pravi korak - nakup masivne lesene Lesoteka hiše. S predstavitvijo predlaganih rešitev, ki je pred vami, bodo vaše želje bolj jasne, odločitev pa lažja.

### 2. Od ideje k dokumentaciji

Na podlagi vaših idej bomo ugotovili, kakšno hišo si želite in potrebujete, ter vam pripravili najboljšo rešitev. Svetovali vam bomo pri izbiri materialov in gradnje ter pripravi dokumentacije. Za tiste z drugačno predstavo o idealni hiši bomo projekt izvedli individualno.

### 3. Svetovanje in projektiranje

Naši hišni arhitekti vam bodo brezplačno

svetovali in pripravili spremembe razporeditve notranjih predelnih sten in prostorov ter pripravili projektno dokumentacijo, da bo vaša lesena hiša stala v najkrajšem možnem času.

### 4. Finančni načrt in subvencije

Pri projektu gradnje vam bomo v Lesoteka hiše pomagali pri oblikovanju najbolj primerne finančne konstrukcije in vas usmerjali pri pridobivanju nepovratnih sredstev Eko sklada.

### 5. Od gozda do hiše

Je gozd. In je les. Tukaj se naša skupna zgodba preseli v obširne slovenske gozdove. Skupaj si bomo ogledali rastišča smrek, ki bodo dale les vašemu novemu domu. Matično podjetje Gozdno

Gospodarstvo Slovenj Gradec je edini proizvajalec gradbeno konstrukcijskega lesa v Sloveniji z oznako CE. Kupcu Lesoteka hiše zagotavlja kakovost vgrajenega lesa, ki gre na nadaljnjo obdelavo. Naša zgodba se nadaljuje na vašem zemljišču, kosu zemlje pod soncem, kjer bo kmalu stal vaš novi dom. K ogledu nastajanja Lesotekine hiše bomo z veseljem in seveda z vašo privolitvijo povabili vse, ki jih zanima, kako poteka montaža masivne lesene hiše. Od tu do vaše hiše "na ključ" nas loči le malo.

### 6. Aktivnosti po zaključku gradnje

Da bo lesena hiša z vami živel dolgo, vam bomo nudili popolno podporo pri njenem vzdrževanju. Vzdrževanje vaše hiše lahko za vas periodično izvajamo mi ali pa to opravljate sami.



## Kontakt

Naredite prvi korak. Stopite v kontakt z nami in začnimo ustvarjati vaš novi dom! Za več informacij obiščite našo spletno stran [www.lesoteka-hise.si](http://www.lesoteka-hise.si). Lahko nas pokličete ali nam pošljete sporočilo. Veseli bomo vsakega vprašanja!



Lesoteka hiše d. o. o.  
Celjska cesta 7  
Slovenj Gradec  
2380 Slovenj Gradec

+386 (0)2 88 39 502  
[info@lesoteka-hise.si](mailto:info@lesoteka-hise.si)  
[www.lesoteka-hise.si](http://www.lesoteka-hise.si)

---

Projekt omogočajo



# Faze izgradnje in predaje objekta naročniku

Strokovno vodenje gradnje pogodbeno dogovorjenih del.	
Nadstandardna lesena masivna konstrukcija z visoko požarno odpornostjo in potresno varnostjo. Gradnja iz brun in gradnja iz križno lepljenih lesenih plošč, kjer je vgrajenega 4-krat več lesa kot v klasični montažni gradnji, kar omogoča vrhunsko bivalno udobje, hkrati je les v notranjosti ali zunanosti objekta izjemen estetski element hiše.	
Montaža z lastnimi visoko usposobljenimi montažnimi skupinami s pomočjo avtodvigala.	
Transport elementov po celotnem območju Slovenije.	
Deskanje ostrešja, polaganje sekundarne kritine in izvedba zračnega kanala strehe, kar omogoča zaščito lesene nosilne konstrukcije hiše pred vremenskimi vplivi.	
Spodvlivanje zunanjih in notranjih sten s poliuretansko peno.	
Hidroizoliranje cokla zunanje stene, kar hišo zaščiti pred morebitnimi udori voda v objekt.	
Gradbeni oder za izvedbo lesene nosilne konstrukcije ter kakovostno izvedbo fasade.	
Stroški prevoza in prenočišč za monterje.	
Priprava delavniških in načrtov montaže visoko usposobljenih gradbenih inženirjev podjetja Lesoteka hiše.	
30 - letna garancija na konstrukcijsko stabilnost objekta.	
2 - letna garancija za kakovostno izvedbo.	
Postopno plačevanje izvedbe gradnje, kar kupcu omogoča dodatno varnost.	
Zavarovanje objekta v času gradnje.	
Urejeno zavarovanje, varstvo pri delu in opravljen zdravniški pregled vseh monterjev na objektu.	
Toplotna in zvočna izolacija iz kamene volne Knauf Insulation, ki dodatno še poveča požarno odpornost hiše na požar.	
Izdelava vrhunskega dekorativnega fasadnega ometa po sistemu Baumit s sistemskim certifikatom. Najnovejša in najsoodobnejša ter dolgotrajna zaščita fasade.	
Izbira med več 100 različnimi barvnimi odtenki.	
Opečnata kritina Tondach Fidelio.	
Kleparska dela z ALU barvano pločevino po izbiri kupca iz barvne palete izvajalca.	
Vrhunska lesena okna s tro-slojno zasteklitvijo, vgrajena po smernicah RAL montaže.	
Zunanje ALU okenske police.	
Vrhunska vhodna vrata, vgrajena po smernicah RAL montaže	
Lesena strešna okna Velux.	
Notranje police.	
Barvanje napuščev ali bruna z barvo na vodni osnovi finskega proizvajalca Teknos.	
Izvedba inštalacijskega kanala za razvod elektro, vodovodnih in strojnih inštalacij. Po želji kupca se inštalacijski kanal lahko dodatno toplotno in zvočno izolira.	
Obloga sten v notranjosti hiše z mavčnimi ploščami.	
Mikro-armirani estrihi.	
Slikopleskarska obdelava notranjih sten in stropov v nadstandardni izvedbi Q2 - kitanje, glajenje in brušenje z dvakratnim nanosom disperzijske bele barve.	
Ob predaji hiše priprava prevzemnega zapisnika in druge potrebne dokumentacije (navodila za uporabo, navodila za vzdrževanje, garancije).	
Tesnjenje stikov stena-stena in stena-tla v sanitarnih prostorih z gumiranim poliestrskim trakom. Tesnjenje celotnih površin ob tuš in kopalnih kadeh ter stikov s fleksibilno tesnilno membrano v prostorih s trajno in občasno prisotno vodo in vlago.	
Grobe elektroinštalacije s samo-gasnimi PVC cevmi za razvod elektroinštalacij.	
Vodovodne inštalacije od notranjega hišnega priključka z notranjo hišno kanalizacijo. Vertikalni odtok iz brezšumnih kanalizacijskih cevi	
Ogrevanje s talnim gretjem. Toplotna črpalka zrak/voda.	
Prezračevalni sistem.	
Dobava in montaža notranjih vrat.	
Fine elektroinštalacije stikal in vtičnic.	
Masivne lesene stopnice.	
Talna obloga po izbiri kupca v vrednosti 30,00 EUR/m <sup>2</sup> brez DDV. Lepljenje po celotni površini s pripadajočimi kotnimi letvami.	
Dobava keramičnih ploščic po izbiri kupca v vrednosti 20,00 EUR/m <sup>2</sup> brez DDV. Polaganje keramike z vsemi pripadajočimi deli (fugiranje, kitanje s silikonskim kitom na stikih tal in sten ter keramičarska obdelava stopnic v mokrih prostorih ter kopalne kadi in tuš kadi).	
Oprema za kopalnice po izbiri kupca v vrednosti 3.000,00 EUR brez DDV.	



**LESOTEKA** **MASIVNE**  
**LESENE**  
**HIŠE**



**LESOTEKA HIŠE, D. O. O.**

CELJSKA CESTA 7

2380 SLOVENJ GRADEC

SLOVENIJA

TEL + 386 (0)2 88 39 502

FAKS: + 386 (0)2 88 42 684

WWW.LESOTEKA-HISE.SI

INFO@LESOTEKA-HISE.SI

MATIČNA ŠTEVILKA: 6226108000

DAVČNA ŠTEVILKA: 47987570

TRR: SI56 0485 1000 2792 388

(ODPRT 1.11.2016, NOVA KBM D.D.)

